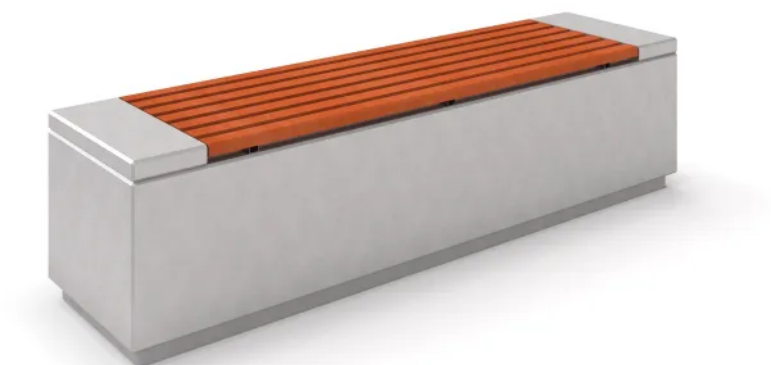


Ławka betonowa DECO 2

Kod produktu: ST-01-DCRB-002 / ST-01-DCRS-002



Opis

Urządzenie komunalne typu ławka bez oparcia. Konstrukcja wykonana z białego betonu architektonicznego. Siedzisko z drewna w kształcie podłużnych desek.

Dane techniczne

- Wymiaru urządzenia (LxWxH): 2,00 x 0,50 x 0,50 m
- Waga: 1100 kg

Dopuszcza się różnice wymiarów nie większe niż +/- 5%

Materiały

- Konstrukcja ławki wykonana z betonu architektonicznego,
- Siedzisko oraz oparcie wykonane z drewna świerkowego.

Rys. 1. Wymiary urządzenia

