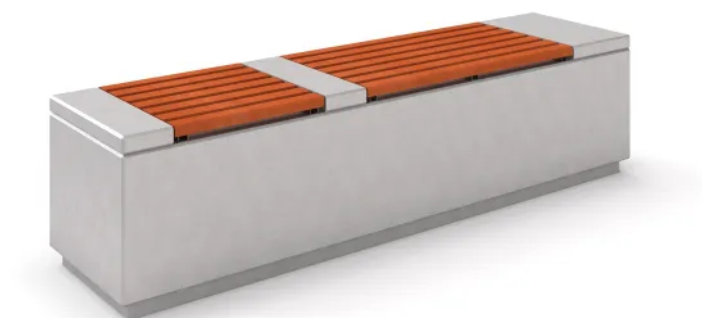


# Ławka betonowa DECO 3

Kod produktu: ST-01-DCRB-003 / ST-01-DCRS-003



## Opis

Urządzenie komunalne typu ławka bez oparcia. Konstrukcja wykonana z białego betonu architektonicznego. Siedzisko podzielone na 2 części z drewna w kształcie podłużnych desek.

## Dane techniczne

- Wymiary urządzenia (LxWxH): 2,00 x 0,50 x 0,50 m
- Waga: 1100 kg

Dopuszcza się różnice wymiarów nie większe niż +/- 5%

## Materiały

- Konstrukcja ławki wykonana z betonu architektonicznego,
- Siedzisko oraz oparcie wykonane z drewna świerkowego.

**Rys. 1. Wymiary urządzenia**

