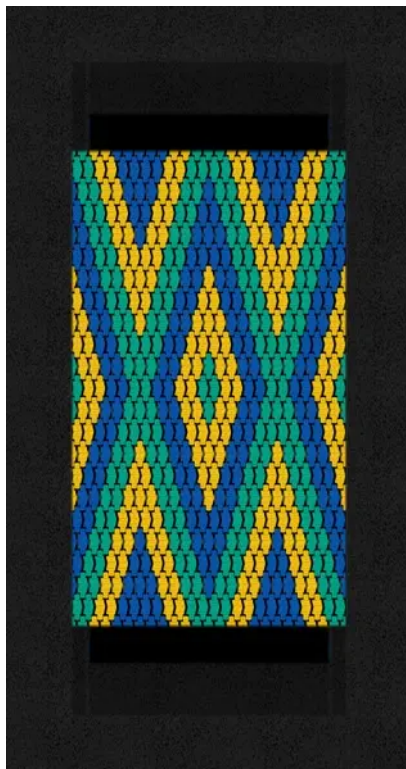


Trampolina Orta-I 150 x 250 WZORKI X

Kod produktu: MA-SA-43-I-V20



Opis

Trampolina prostokątna z wzorem dwóch X na macie do skakania przeznaczona do stosowania na placach zabaw o intensywnym użytkowaniu, przystosowana dla osób poruszających się na wózkach inwalidzkich, które dzięki odpowiednio wyprofilowanemu wjazdowi i wyjazdowi mogą bez przeszkód dostać się na matę do skakania. Mata do skakania wykonana jest z bardzo wytrzymałych lamelek Hercules o szerokości min. 37 mm, posiadających kształt litery „V” oraz wzmacniającą kratownicę. Dzięki unikalnemu kształtowi lamelek zmniejszone zostały do zaledwie 7 mm przestrzenie pomiędzy elementami maty co zapobiega wpadnięciu do wnętrza trampoliny drobnych przedmiotów jak np. klucze czy telefony komórkowe. Mata trampoliny przedstawia wzory dwóch X. Mata jest wykonana z lamelek w kolorze żółtym, zielonym oraz niebieskim. Gumowy kołnierz trampoliny o grubości 4 cm oraz wyprofilowany wjazd i wyjazd, łączący się bezpośrednio z matą do skakania, dostosowane są do potrzeb osób poruszających się na wózkach inwalidzkich. Wjazd i wyjazd wykonane są w kolorze czarnym. Trampolina może być wyposażona w podnoszoną pokrywę, która ułatwia czyszczenie jej wnętrza. Konstrukcja spawana w postaci prostokątnej skrzyni wykonanej z ocynkowanej stali. Nie dopuszcza się łączenia elementów skrzyni za pomocą śrub oraz nitów. Urządzenie posiada certyfikat potwierdzający zgodność z normą PN-EN 1176-1+A1:2024-03 wydany przez jednostkę certyfikującą akredytowaną przez PCA lub równoważną jednostkę zagraniczną. Certyfikat musi być wydany w ramach akredytowanego programu certyfikacji, co potwierdza logotyp PCA lub równoważnej zagranicznej jednostki akredytującej, znajdujący się na certyfikacie. Certyfikat musi być ważny na dzień składania ofert. Do oferty powinien być załączony certyfikat oraz karta techniczna urządzenia. Zamawiający zastrzega sobie prawo żądania przedłożenia ww. certyfikatu i karty technicznej na każdym etapie prowadzonego postępowania o udzielenie zamówienia publicznego. Przedstawiony rysunek produktu stanowi integralną część opisu – produkt musi być zgodny z przedstawionym wyglądem.

*Trampolina objęta jest następującą gwarancją: 25 lat na stalową konstrukcję skrzyni oraz 3 lata na lamelki.

Urządzenie zawiera

- Matę do skakania, wykonaną z bardzo wytrzymałych elementów (lametek), posiadających antypoślizgową powierzchnię w postaci występujących na przemian wypustek poziomych i okrągłych, nawleczonych na linki ze stali nierdzewnej w elastycznej otulinie,
- Mata trampoliny przedstawia wzory dwóch X. Mata jest wykonana z lametek w kolorze żółtym, zielonym oraz niebieskim,
- Elementy maty (lamelki) posiadające pogrubienia na końcach (tulejki) - wzmocnienia przed przecieraniem przez linki oraz wzmocniony, profilowany szkielet w kształcie kratownicy, a także poszerzoną górną powierzchnię w kształcie litery „V” co zapobiega wpadnięciu do wnętrza trampoliny drobnych przedmiotów jak np. klucze czy telefony komórkowe,
- Sprężyny mocujące matę, które są rozmieszczone po obwodzie konstrukcji - każda ze sprężyn łączy się z jedną linką ze stali nierdzewnej, zakończoną specjalnym, wzmocnionym oczkiem (kausza) lub prętem metalowym łączącym elementy maty, co zapobiega przecieraniu się lin podczas ich użytkowania,
- Kołnierz gumowy - elastyczną osłonę zakrywającą górną część urządzenia oraz wyprofilowany wjazd i wyjazd, łączący się bezpośrednio z matą do skakania, dostosowany do potrzeb osób poruszających się na wózkach inwalidzkich,
- Konstrukcję spawaną w postaci prostokątnej skrzyni wykonanej z ocynkowanej stali.

Dane techniczne

- Wymiary urządzenia: 1,5 x 2,5 m
- Wymiary maty trampoliny: 1,0 x 1,75 m
- Strefa bezpieczeństwa: 5,0 x 5,75 m
- Szerokość lametek: min. 37 mm
- Szerokość szczelin pomiędzy lamelkami: do 7 mm
- Wysokość swobodnego upadku: 0,90 m
- Ilość użytkowników: 1 osoba
- Głębokość posadowienia: - 0,40 m
- Certyfikat potwierdzający zgodność z normą PN-EN 1176-1+A1:2024-03 wydany przez jednostkę akredytowaną przez Polskie Centrum Akredytacji (PCA) dla danego programu certyfikacji, co potwierdza logo PCA na certyfikacie
- Dopuszcza się różnice wymiarów nie większe niż +/- 5%

Materiały

- Mata do skakania wykonana jest z bardzo wytrzymałych elementów poliamidowych w kształcie litery „V (lametek), posiadających antypoślizgową powierzchnię w postaci występujących na przemian wypustek poziomych i okrągłych,
- Lamelki nawlezione są na linki ze stali nierdzewnej w elastycznej otulinie,
- Kołnierz gumowy: elastyczna osłona zakrywająca górną część urządzenia oraz gumowy, wyprofilowany wjazd i wyjazd, łączący się bezpośrednio z matą do skakania - wykonane są z granulatu gumowego i kleju poliuretanowego,
- Konstrukcję w postaci prostokątnej, metalowej skrzyni, wykonanej ze stali ocynkowanej.

Rys. 1. Wymiary urządzenia i strefy bezpieczeństwa

